



## CHILE - ISLA DE PASCUA

### Eclipse de Sol y Desierto de Atacama

El día 11 de julio de 2.010, la Isla de Pascua será el epicentro del acontecimiento astronómico del año: Un eclipse total de sol.

Tras las etapas de enlace en Santiago y las jornadas dedicadas a la observación del eclipse y visitas en Pascua, esta ruta nos lleva al desierto de Atacama; el complemento "viajero" por excelencia. A partir del mágico pueblo de San Pedro tendremos la oportunidad de acceder a los increíbles paisajes del altiplano andino.



#### Eclipse Total en Rapa Nui

Sin duda, uno de los acontecimientos del año. En la antigüedad, los astros determinaron la alineación de los Moais de la isla; siglos después, este magnífico Eclipse Solar vuelve a situar Rapa Nui en el centro del mapa astronómico mundial.

#### Desierto de Atacama

El Desierto de Atacama (3.500 m. de altitud) es una anomalía geológica única en la tierra. Páramos de sal, bloques de hielo, volcanes y una aridez extrema accesibles desde el encantador pueblo de San Pedro.

#### Valparaíso y Viña del Mar

Valparaíso es una maravillosa curiosidad urbanística declarada Patrimonio de la Humanidad por la UNESCO. Como buen puerto, la noche pertenece a la bohemia que recorre los lugares míticos del vino, la poesía, los boleros y los tangos.

DIAS	ITINERARIO	COMIDAS	ALOJAMIENTOS
1	Vuelo Ciudad de origen - Santiago de Chile	-	-
2	Llegada a Santiago. Visitas	D	Hotel
3	Visita a Valparaíso, Viña de Mar e Isla Negra	D - A	Hotel
4	Vuelo a Isla de Pascua.	D - A - C	Hotel
5	Isla de Pascua. Excursiones	D - A - C	Hotel
6	Isla de Pascua. Eclipse	D - A - C	Hotel
7	Vuelo Isla de Pascua - Santiago	D	Hotel
8	Santiago - Autobús a San Pedro	D	-
9	Llegada a San Pedro. Traslado al hotel y alojamiento	D	Hotel
10	San Pedro de Atacama	D	Hotel
11	San Pedro de Atacama	D	Hotel
12	Traslado S. Pedro-Calama. Vuelos Calama- Santiago y Santiago-ciudad de origen	D	-
13	Llegada a Ciudad de origen	-	-

#### Opción vuelos ida/vta. a Atacama

8	Santiago. Vuelo a Calama y traslado a San Pedro	D	Hotel
9 a 11	San Pedro de Atacama	D	Hotel
12	Traslado S. Pedro-Calama. Vuelos Calama- Santiago y Santiago-ciudad de origen	D	-
13	Llegada a Ciudad de origen	-	-

Comidas: D: Desayuno / A: Almuerzo / C: Cena

#### ITINERARIO DETALLADO:

##### DIA: 1 - Ciudad de origen - Santiago

Presentación en el aeropuerto a la hora acordada y embarque con destino a Santiago de Chile. Noche a bordo

##### DIA: 2 - Llegada a Santiago. Visitas

Llegada a Santiago y recepción en el aeropuerto. Traslado al hotel. Visita de la ciudad: Plaza de Armas, Casa de la Moneda y Cerro San Cristóbal. Regreso al hotel y alojamiento.



##### DIA: 3 - Visita a Valparaíso, Viña de Mar e Isla Negra

Visita de día completo a Viña de Mar, Valparaíso e Isla Negra. Regreso a Santiago.

##### DIA: 4 - Vuelo a Isla de Pascua.

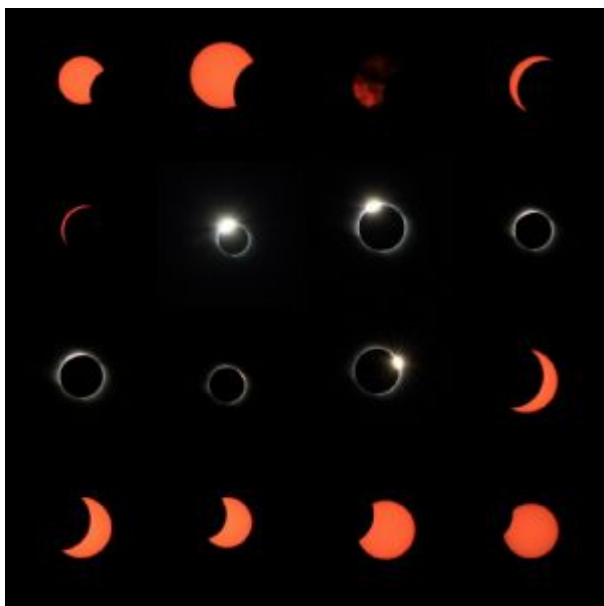
Traslado al aeropuerto y embarque con destino a Pascua. Llegada a la isla, recepción y traslado al alojamiento. Programa de actividades

##### DIA: 5 - Isla de Pascua. Excursiones

Día dedicado a excursiones y visitas

##### DIA: 6 - Isla de Pascua. Eclipse

Traslado al punto de observación. Eclipse. Regreso al alojamiento



**DIA: 7 - Vuelo Isla de Pascua - Santiago**

Traslado al aeropuerto y embarque en el vuelo de regreso a Santiago.  
Llegada y traslado al hotel

**DIA: 8 - Santiago. Autobús a San Pedro**

A la hora acordada traslado a la estación de autobús y salida por carretera hacia el norte del país. El viaje (20 hrs.) se efectúa en modernos autobuses "semi-cama" que ofrecen todo el confort posible en un viaje de esta duración.  
Noche en el autobús  
Noche a bordo

**DIA: 9 - Llegada a San Pedro**

Llegada. Recepción y traslado al hotel.  
Resto de día libre



**DIA: 10/11 - San Pedro de Atacama**

Días libres en San Pedro de Atacama  
San Pedro es un lugar de encuentro de viajeros de todo el mundo. Un pueblo "con encanto" que ofrece una gran variedad de excursiones para

acceder a los increíbles paisajes del altiplano andino. El Valle de la Luna, Salar de Atacama, Géiseres del Tatio, la Cordillera de la Sal...son algunas de las principales atracciones



**DIA: 12 - Traslado San Pedro-Calama. Vuelos Calama-Santiago y Santiago- Ciudad de origen**

A la hora acordada, traslado al aeropuerto de Calama (98 Km.) y vuelo a Santiago.  
Llegada, tiempo libre y enlace con el vuelo de regreso a la Ciudad de origen

**DIA: 13 - Llegada a Ciudad de origen**

Llegada. Fin del viaje y de nuestros servicios

**OPCIÓN VUELOS IDA/VTA. A ATACAMA**

**DIA: 8 - Vuelo Santiago-Calama. Traslado a San Pedro**

Traslado al aeropuerto y embarque en el vuelo con destino a Calama. Llegada y traslado a San Pedro  
Acomodación en el hotel y alojamiento

**DIA: 9/11 - San Pedro de Atacama**

Días libres en San Pedro de Atacama  
San Pedro es un lugar de encuentro de viajeros de todo el mundo. Un pueblo "con encanto" que ofrece una gran variedad de excursiones para acceder a los increíbles paisajes del altiplano andino. El Valle de la Luna, Salar de Atacama, Géiseres del Tatio, la Cordillera de la Sal...son algunas de las principales atracciones



**DIA: 12 - Traslado San Pedro-Calama. Vuelos Calama-Santiago y Santiago-Ciudad de origen**

A la hora acordada, traslado al aeropuerto de Calama (98 Km.) y vuelo a Santiago.

Llegada, tiempo libre y enlace con el vuelo Santiago-Ciudad de origen.

Noche a bordo

**DIA: 13 - Llegada a Ciudad de origen**

Llegada. Final del viaje y de nuestros servicios

**COMENTARIOS DE LA RUTA**

*Excursiones en Isla de Pascua*

*Las visitas en Pascua se distribuirán de la siguiente manera:*

*El día de llegada a la isla se realizará por la tarde una visita de medio día que incluirá el cráter de Rano Kau, el sitio ceremonial de Orongo y la plataforma de Vinapú.*

*Al día siguiente se realizará una excursión de día completo para visitar la pequeña isla de Rapa Nui. Bordeando la costa visita de los lugares de Akahanga; el impresionante Rano Raraku, la "cantera" de los moais; el lugar de Tongariki, con su plataforma de 15 moais de pie, el más grande de la isla; continuación a Anakena, con una pequeña playa y plataforma de 5 moais de pie. Almuerzo. Por la tarde visita de la plataforma de 7 moais de Ahu Akivi. Una vez allí caminando se llega a las cuevas subterráneas de Ana Te Pahu.*

*Lo mismo sucede con el lugar de observación del eclipse, barajándose en este momento las opciones del Cerro Terevaka o alguna amplia explanada frente al mar como el sector de Vaihu o similar*

**SALIDA**

**6 de julio de 2010**

**PRECIOS**

**POR PERSONA DESDE BARCELONA O MADRID**

**4.640 €**

**SUPLEMENTOS**

**SUPL. HAB. INDIVIDUAL (excepto en Pascua)**

**290 €**

**SALIDA OTRAS CIUDADES (Península y Baleares) - Sujeto a disponibilidad**

**90 €**

**SALIDA OTRAS CIUDADES (Canarias) - Sujeto a disponibilidad**

**140 €**

**SUPL. OPCIÓN VUELOS I y V A ATACAMA**

**145 €**

**SUPL. HAB. IND. PARA OPCIÓN VUELOS I y V A ATACAMA**

**305 €**

**TASAS AÉREAS (aprox.)**

**65 €**

**GRUPO MÍNIMO: 1**

## COMENTARIOS

Los precios están calculados en base a la acomodación en habitación doble, excepto en isla de Pascua, donde la acomodación se efectúa en habitaciones triples o cuádruples.

Únicamente para los días de estancia en Isla de Pascua: Si la reserva se solicita para tres o cuatro personas, se intentará facilitar una habitación completa. Si la reserva se solicita para dos o una personas, se compartirá la habitación con otros participantes en el viaje.

Durante el resto del viaje (No Isla de Pascua), se siguen los criterios habituales de reserva: Precio basado en acomodación en habitación doble. Puede disponerse de una habitación individual mediante el pago de un suplemento.

En caso de viajar solo y desear compartir habitación con otra/s persona/s, puede solicitarse la reserva como "habitación a compartir". Si hay otros participantes del mismo sexo que también lo hayan solicitado, la agencia les facilitará la acomodación compartida, ya sea en habitación doble o triple. En caso contrario deberá abonarse el suplemento de habitación individual.

### SERVICIOS INCLUIDOS:

- Vuelos indicados en el apartado "Plan de Vuelos"
- Alojamientos detallados en el apartado correspondiente. Hab. doble en Santiago y San Pedro; triple/cuádruple en Pascua
- Comidas indicadas en la tabla del itinerario
- Visitas y excursiones indicadas como incluidas, con guía local
- Todos los traslados
- Autobús semi-cama de línea regular Santiago-San Pedro (itinerario base)
- Traslado S.Pedro-Calama y vuelo Calama-Santiago
- SOLO EN OPCION VUELOS IDA/VTA A ATACAMA: Vuelo Santiago-Calama + traslado a S.Pedro
- Seguro de asistencia en viaje. Consultar las condiciones de la póliza
- Impuestos e IVA, en caso de ser aplicables

### SERVICIOS NO INCLUIDOS:

- Visitas y/o excursiones no indicadas como incluidas
- Material para la observación del eclipse
- Coordinador técnico/astrónomo
- Tasas de entrada/salida al país o aeropuertos, en caso de existir
- Bebidas
- Propinas y extras personales
- Cualquier otro concepto no mencionado en el apartado de servicios incluidos

## DOCUMENTACIÓN

Ciudadanos con pasaporte español: Pasaporte en vigor con una validez mínima de seis meses a partir de la fecha de entrada en el país de destino

Es responsabilidad del viajero confirmar esta información con la facilitada por el Ministerio de Asuntos Exteriores en su página web

[http://www.maec.es/es/MenuPpal/Paises/Paginas/informacion\\_representaciones.aspx](http://www.maec.es/es/MenuPpal/Paises/Paginas/informacion_representaciones.aspx)

Ciudadanos con pasaporte de otra nacionalidad (no español): Contactar con los respectivos Consulados y/o Embajadas para conocer las formalidades de entrada que exigen los países visitados en el viaje.



Para obtener información sobre la situación social y política del país, Viatges Tuareg se remite a los avisos y recomendaciones facilitados por el Ministerio de Asuntos Exteriores en su página web <http://www.maec.es/es/MenuPpal/Consulares/RecomendacionesDeViaje/Paginas/vacia.aspx>. También puede obtenerse esta información en el teléfono 91 37916 28

## **SANIDAD**

No hay vacunas obligatorias para viajar a Chile

Viatges Tuareg puede informar únicamente sobre los requisitos sanitarios obligatorios exigidos por el país de destino, y añadir alguna recomendación en base a experiencias propias. Las recomendaciones sanitarias y profilaxis deben de consultarse con un profesional médico, o dirigirse a los avisos de los organismos sanitarios oficiales

La información oficial sobre precauciones sanitarias y vacunas puede encontrarse en la web del Ministerio de Sanidad y Consumo: <http://www.msc.es/profesionales/saludPublica/sanidadExterior/salud/home.htm>

Otra alternativa son los departamentos de sanidad exterior o medicina tropical de los centros médicos de cada comunidad.

La Generalitat de Catalunya pone a disposición del viajero el teléfono de Sanitat Respon 902 111 444, y la página web <http://www.gencat.cat/salut/depsalut/html/ca/vacances/index.html> donde encontrar información de los diferentes centros de vacunación y consulta.

Esta información se facilita con anterioridad a la contratación del viaje, y es responsabilidad del viajero la planificación de las consultas médicas y vacunaciones (si fueran necesarias) que le permitan estar al corriente de los requisitos sanitarios de entrada al país de destino.

## **ALOJAMIENTOS**

Santiago de Chile: Hotel Bonaparte (4\*). [www.hotelbonaparte.com](http://www.hotelbonaparte.com) (o establecimiento de categoría similar)

Isla de Pascua (Hanga Roa): Hotel Oceanía - [www.oceaniarapanui.cl](http://www.oceaniarapanui.cl)

San Pedro: Hotel Casa Atacama [www.casaatacama.com](http://www.casaatacama.com)

El eclipse de sol es un acontecimiento que ha provocado un lleno histórico en Isla de Pascua. Las habitaciones/camas han sido vendidas con años de antelación a precios que no guardan relación con el servicio y comodidades esperadas por ese desembolso.

Viatges Tuareg ha contratado en exclusiva la totalidad del Hotel Oceanía; un bonito establecimiento de 54 plazas que para la ocasión ha duplicado su capacidad.

Para ello ha convertido las habitaciones dobles (tipo bungalow) en triples y cuádruples, todas con baño privado. El jardín alrededor de la piscina ha sido adecuado para la instalación de tiendas de campaña.

Evidentemente esta adaptación conlleva una pérdida notable de confort, pero sigue siendo -en comparación con otras alternativas- una buena opción de alojamiento para ese periodo.

## **TRANSPORTES**

Plan de vuelos previsto (Vuelos cia. LAN):

06/jul/ Ciudad de origen-Madrid y Madrid-Santiago

09/jul Santiago-Isla de Pascua

12/jul Isla de Pascua-Santiago

13/jul Santiago-Calama (Opción vuelos ida/vta a Atacama)

17/jul Calama-Santiago y Santiago-Madrid

18/jul Madrid-Ciudad de origen

Traslados y excursiones se efectúan en minibús/autocar privado.

El viaje entre Santiago y San Pedro de Atacama (itinerario base) se efectúa en autobús de línea regular. Son vehículos modernos y confortables, adaptados a viajes de esta duración (20 horas, aproximadamente). Todo y así, la opción de viajar por carretera a S.Pedro (itinerario base) tiene



únicamente un sentido económico, ya que el tiempo disponible en Atacama se reduce considerablemente. Si se dispone de presupuesto, nuestra recomendación es reservar la opción "vuelos ida/vta a Atacama"

En ambas opciones, el viaje de regreso a Santiago se efectúa en avión desde Calama (el aeropuerto más cercano) incluyendo el traslado por carretera entre San Pedro y Calama (98 Km.)

#### **INSCRIPCIÓN, CONDICIONES DE CANCELACIÓN Y SEGURO DE VIAJE**

*La consideración de "evento especial" del Eclipse de Sol en Pascua, determina que las condiciones de inscripción y cancelación habituales de Viatges Tuareg deban modificarse.*

*En el momento de la reserva y pago del primer depósito, el cliente suscribe un "precontrato" que implica la aceptación de estas condiciones modificadas.*

*Consultar condiciones de inscripción, calendario de pagos y condiciones especiales de cancelación [http://www.tuaregviatges.es/pdfs/CONDICIONES\\_SEGURO\\_ISLA\\_PASCUA.pdf](http://www.tuaregviatges.es/pdfs/CONDICIONES_SEGURO_ISLA_PASCUA.pdf)*

*En el viaje está incluido un seguro de asistencia que también cubre determinados supuestos de cancelación. Consultar las coberturas y detalles de la póliza en [http://www.tuaregviatges.es/pdfs/POLIZA\\_SEGURO\\_ISLA\\_PASCUA.pdf](http://www.tuaregviatges.es/pdfs/POLIZA_SEGURO_ISLA_PASCUA.pdf)*

#### **CONCURSO DE FOTOGRAFIA Y DE VIDEO**

La mayoría de las imágenes del catálogo y de los dossier de viaje son vuestras fotografías. Nos enseñan el mundo a través de la mirada del viajero, y por eso cada una de ellas es única.

La participación está abierta a todas las personas que hayan contratado un viaje combinado con Viatges Tuareg, y las imágenes presentadas (tres fotografías o un vídeo de una duración máxima de 5 minutos) deben de haber sido obtenidas durante ese viaje. Condiciones de participación en:

**[http://www.tuaregviatges.es/fotografiaconcurso/concursofotografia\\_bases.html](http://www.tuaregviatges.es/fotografiaconcurso/concursofotografia_bases.html)**

Este dossier constituye una oferta de viaje genérica que debe de considerarse como provisional por la antelación a la fecha de salida con la que se publica. En el contrato de viaje que se entrega al efectuar el pago final se detallan los servicios contratados definitivamente

**Las condiciones generales que rigen el viaje se encuentran en el Catálogo Publicitario de Viatges Tuareg y en la página web [www.tuareg.com](http://www.tuareg.com)**