



CHILE - ISLA DE PASCUA

Eclipse de Sol Express

El día 11 de julio de 2.010, la Isla de Pascua será el epicentro del acontecimiento astronómico del año: Un eclipse total de sol.

Para aquellos interesados únicamente en la observación de este fenómeno, el programa Eclipse Express tiene como objetivo la Isla de Pascua durante las jornadas del eclipse, facilitando además las conexiones, alojamiento y traslados en Santiago de Chile.



Eclipse Total en Rapa Nui

Sin duda, uno de los acontecimientos del año. En la antigüedad, los astros determinaron la alineación de los Moais de la isla; siglos después, este magnífico Eclipse Solar vuelve a situar Rapa Nui en el centro del mapa astronómico mundial

Misterios de antiguas culturas

Además de la jornada dedicada al Eclipse, durante las tres noches de estancia en la Isla, están incluidas varias visitas que nos acercarán a la antigua cultura de Rapa Nui

Valparaíso y Viña del Mar

Valparaíso es una maravillosa curiosidad urbanística declarada Patrimonio de la Humanidad por la UNESCO. Como buen puerto, la noche pertenece a la bohemia que recorre los lugares míticos del vino, la poesía, los boleros y los tangos

DIAS	ITINERARIO	COMIDAS	ALOJAMIENTOS
1	Vuelo ciudad de origen - Santiago de Chile	-	-
2	Llegada a Santiago. Visitas	D	Hotel
3	Visita a Valparaiso, Viña de Mar e Isla Negra	D - A	Hotel
4	Vuelo a Isla de Pascua.	D - A - C	Hotel
5	Isla de Pascua. Excursiones	D - A - C	Hotel
6	Isla de Pascua. Eclipse	D - A - C	Hotel
7	Vuelo Isla de Pascua - Santiago	D	Hotel
8	Vuelo Santiago - ciudad de origen	D	-
9	Llegada a ciudad de origen	-	-

Comidas: D: Desayuno / A: Almuerzo / C: Cena

ITINERARIO DETALLADO:

DIA: 1 - Vuelo ciudad de origen - Santiago de Chile

Presentación en el aeropuerto a la hora acordada y embarque con destino a Santiago de Chile. Noche a bordo

DIA: 2 - Llegada a Santiago. Visitas

Llegada a Santiago y recepción en el aeropuerto. Traslado al hotel. Visita de la ciudad: Plaza de Armas, Casa de la Moneda y Cerro San Cristobal.

Regreso al hotel y alojamiento



DIA: 3 - Visita a Valparaiso, Viña de Mar e Isla Negra

Visita de día completo a Viña de Mar, Valparaiso e Isla Negra.

Regreso a Santiago

DIA: 4 - Vuelo a Isla de Pascua.

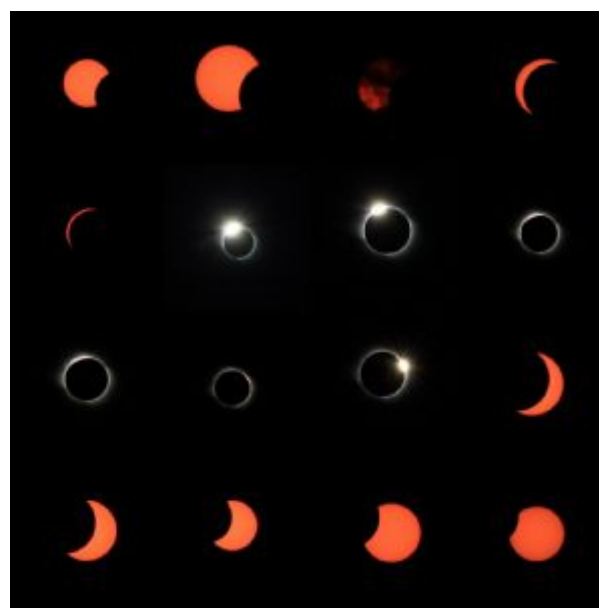
Traslado al aeropuerto y embarque con destino a Pascua. Llegada a la isla, recepción y traslado al alojamiento. Programa de actividades

DIA: 5 - Isla de Pascua. Excursiones

Día dedicado a excursiones y visitas

DIA: 6 - Isla de Pascua. Eclipse

Traslado al punto de observación. Eclipse. Regreso al alojamiento



DIA: 7 - Vuelo Isla de Pascua - Santiago

Traslado al aeropuerto y embarque en el vuelo de regreso a Santiago.
Llegada y traslado al hotel

DIA: 8 - Vuelo Santiago - ciudad de origen

A la hora acordada traslado al aeropuerto y embarque en el vuelo de regreso a la ciudad de origen.
Noche a bordo

DIA: 9 - Llegada a ciudad de origen

Llegada. Fin del viaje y de nuestros servicios



COMENTARIOS DE LA RUTA

Excursiones en Isla de Pascua

Las visitas en Pascua se distribuirán de la siguiente manera:

El día de llegada a la isla se realizará por la tarde una visita de medio día que incluirá el cráter de Rano Kau, el sitio ceremonial de Orongo y la plataforma de Vinapú.

Al día siguiente se realizará una excursión de día completo para visitar la pequeña isla de Rapa Nui. Bordeando la costa visita de los lugares de Akahanga; el impresionante Rano Raraku, la "cantera" de los moais; el lugar de Tongariki, con su plataforma de 15 moais de pie, el más grande de la isla; continuación a Anakena, con una pequeña playa y plataforma de 5 moais de pie. Almuerzo. Por la tarde visita de la plataforma de 7 moais de Ahu Akivi. Una vez allí caminando se llega a las cuevas subterráneas de Ana Te Pahu.

Lo mismo sucede con el lugar de observación del eclipse, barajándose en este momento las opciones del Cerro Terevalca o alguna amplia explanada frente al mar como el sector de Vaihu o similar

SALIDA

6 de julio de 2010

PRECIOS

Por persona desde Barcelona o Madrid

4.250 €

SUPLEMENTOS

Habitación individual (solo en Santiago)

165 €

Salida de otras ciudades (Canarias)

140 €

Salida de otras ciudades (península y baleares)

90 €

Tasas aéreas

65 €

GRUPO MÍNIMO: 1

COMENTARIOS

Los precios están calculados en base a la acomodación en habitación doble, excepto en isla de Pascua, donde la acomodación se efectúa en habitaciones triples o cuádruples.

Únicamente para los días de estancia en Isla de Pascua: Si la reserva se solicita para tres o cuatro personas, se intentará facilitar una habitación completa. Si la reserva se solicita para dos o una personas, se compartirá la habitación con otros participantes en el viaje.

Durante el resto del viaje (No Isla de Pascua), se siguen los criterios habituales de reserva: Precio basado en acomodación en habitación doble. Puede disponerse de una habitación individual mediante el pago de un suplemento.

En caso de viajar solo y desear compartir habitación con otra/s persona/s, puede solicitarse la reserva como "habitación a compartir". Si hay otros participantes del mismo sexo que también lo hayan solicitado, la agencia les facilitará la acomodación compartida, ya sea en habitación doble o triple.

SERVICIOS INCLUIDOS:

- Alojamientos detallados en el apartado correspondiente. Hab. doble en Santiago y triple/cuádruple en Pascua
- Comidas indicadas en la tabla del itinerario
- Vuelos indicados en el apartado "Plan de Vuelos"
- Visitas y excursiones indicadas como incluidas, con guía local
- Todos los traslados
- Seguro de asistencia en viaje. Consultar las condiciones de la póliza
- Impuestos e IVA, en caso de ser aplicables

SERVICIOS NO INCLUIDOS:

- Visitas y/o excursiones no indicadas como incluidas
- Material para la observación del eclipse
- Coordinador técnico/astrónomo
- Tasas de entrada/salida al país o aeropuertos, en caso de existir
- Bebidas
- Propinas y extras personales
- Cualquier otro concepto no mencionado en el apartado de servicios incluidos

DOCUMENTACIÓN

Ciudadanos con pasaporte español: Pasaporte en vigor con una validez mínima de seis meses a partir de la fecha de entrada en el país de destino

Es responsabilidad del viajero confirmar esta información con la facilitada por el Ministerio de Asuntos Exteriores en su página web

http://www.maec.es/es/MenuPpal/Paises/Paginas/informacion_representaciones.aspx

Ciudadanos con pasaporte de otra nacionalidad (no español): Contactar con los respectivos Consulados y/o Embajadas para conocer las formalidades de entrada que exigen los países visitados en el viaje.

Para obtener información sobre la situación social y política del país, Viajes Tuareg se remite a los avisos y recomendaciones facilitados por el Ministerio de Asuntos Exteriores en su página web <http://www.maec.es/es/MenuPpal/Consulares/RecomendacionesDeViaje/Paginas/vacia.aspx>. También

puede obtenerse esta información en el teléfono 91 37916 28

SANIDAD

No hay ninguna vacuna obligatoria para viajar a Chile.

Viajes Tuareg puede informar únicamente sobre los requisitos sanitarios obligatorios exigidos por el país de destino, y añadir alguna recomendación en base a experiencias propias.

Las recomendaciones sanitarias y profilaxis deben de consultarse con un profesional médico, o dirigirse a los avisos de los organismos sanitarios oficiales

La información oficial sobre precauciones sanitarias y vacunas puede encontrarse en la web del Ministerio de Sanidad y Consumo: <http://www.msc.es/profesionales/saludPublica/sanidadExterior/salud/home.htm>

Otra alternativa son los departamentos de sanidad exterior o medicina tropical de los centros médicos de cada comunidad.

La Generalitat de Catalunya pone a disposición del viajero el teléfono de Sanitat Respon 902 111 444, y la página web <http://www.gencat.cat/salut/depsalut/html/ca/vacances/index.html> donde encontrar información de los diferentes centros de vacunación y consulta.

Esta información se facilita con anterioridad a la contratación del viaje, y es responsabilidad del viajero la planificación de las consultas médicas y vacunaciones (si fueran necesarias) que le permitan estar al corriente de los requisitos sanitarios de entrada al país de destino.

ALOJAMIENTOS

Santiago de Chile: Hotel Bonaparte (4*) www.hotelbonaparte.com (o establecimiento de categoría similar)

Isla de Pascua (Hanga Roa): Hotel Oceanía - www.oceaniarapanui.cl

El eclipse de sol es un acontecimiento que ha provocado un lleno histórico en Isla de Pascua. Las habitaciones/camas han sido vendidas con años de antelación a precios que no guardan relación con el servicio y comodidades esperadas por ese desembolso.

Viatges Tuareg ha contratado en exclusiva la totalidad del Hotel Oceanía; un bonito establecimiento de 54 plazas que para la ocasión ha duplicado su capacidad.

Para ello ha convertido las habitaciones dobles (tipo bungalow) en triples y cuádruples, todas con baño privado. El jardín alrededor de la piscina ha sido adecuado para la instalación de tiendas de campaña.

Evidentemente esta adaptación conlleva una pérdida notable de confort, pero sigue siendo -en comparación con otras alternativas- una buena opción de alojamiento para ese periodo.

TRANSPORTES

Plan de vuelos previsto (Vuelos cia. LAN):

06/jul/ Ciudad de origen-Madrid y Madrid-Santiago

09/jul Santiago-Isla de Pascua

12/jul Isla de Pascua-Santiago

13/jul Santiago-Madrid

14/jul Madrid-Ciudad de origen

Traslados y excursiones se efectúan en minibús/autocar privado.

INSCRIPCIÓN, CONDICIONES DE CANCELACION Y SEGURO DE VIAJE

La consideración de "evento especial" del Eclipse de Sol en Pascua, determina que las condiciones de inscripción y cancelación habituales de Viatges Tuareg deban modificarse.

En el momento de la reserva y pago del primer depósito, el cliente suscribe un "pre-contrato" que implica la aceptación de estas condiciones modificadas.

Consultar condiciones de inscripción, calendario de pagos y condiciones especiales de cancelación
http://www.tuaregviatges.es/pdfs/CONDICIONES_SEGURO_ISLA_PASCUA.pdf

En el viaje está incluido un seguro de asistencia que también cubre determinados supuestos de cancelación. Consultar las coberturas y detalles de la póliza en
http://www.tuaregviatges.es/pdfs/POLIZA_SEGURO_ISLA_PASCUA.pdf

CONCURSO DE FOTOGRAFIA Y DE VIDEO

La mayoría de las imágenes del catálogo y de los dossier de viaje son vuestras fotografías. Nos enseñan el mundo a través de la mirada del viajero, y por eso cada una de ellas es única.

La participación está abierta a todas las personas que hayan contratado un viaje combinado con Viajes Tuareg, y las imágenes presentadas (tres fotografías o un vídeo de una duración máxima de 5 minutos) deben de haber sido obtenidas durante ese viaje. Condiciones de participación en:

http://www.tuaregviatges.es/fotografiaconcurso/concursofotografia_bases.html

Este dossier constituye una oferta de viaje genérica que debe de considerarse como provisional por la antelación a la fecha de salida con la que se publica. En el contrato de viaje que se entrega al efectuar el pago final se detallan los servicios contratados definitivamente

Las condiciones generales que rigen el viaje se encuentran en el Catálogo Publicitario de Viatges Tuareg y en la página web www.tuareg.com