

DIAS	ITINERARIO	COMIDAS	ALOJAMIENTOS
1	Ciudad de origen - Johannesburg	-	Hotel
2	Vuelo Johannesburg - Livingstone - Río Chobe	D - A - C	Campamento
3	Río Chobe - Parque Nacional Nxai Pan	D - A - C	Campamento
4	Parque Nacional Nxai Pan	D - A - C	Campamento
5	Parque Nacional Nxai Pan - Maun	D - A - C	Campamento
6	Maun - Delta del Okavango	D - A - C	Campamento
7 a 8	Delta del Okavango	D - A - C	Acampada/Camping
9	Delta del Okavango - Maun	D - A - C	Campamento
10	Maun - Moremi	D - A - C	Campamento
11 a 12	Moremi	D - A - C	Campamento
13	Moremi - Parque Nacional Chobe	D - A - C	Acampada
14	Parque Nacional Chobe	D - A - C	Acampada
15	Parque Nacional Chobe- Cataratas Victoria	D - A	Lodge
16	Cataratas Victoria - vuelo Johannesburg - ciudad de origen	D	a bordo
17	Llegada a la ciudad de origen	-	-

Comidas: D: Desayuno / A: Almuerzo / C: Cena



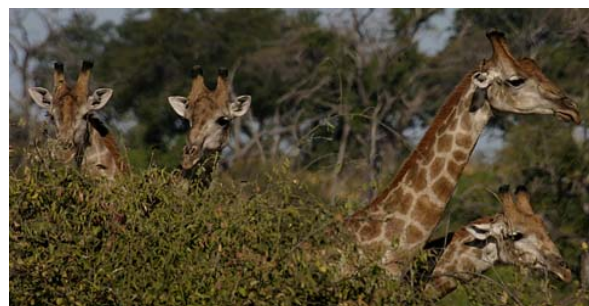
ITINERARIO DETALLADO:

DIA: 1 - Ciudad de origen - Johannesburg

Presentación en el aeropuerto a la hora acordada y embarque con destino Johannesburg. Llegada y traslado a un hotel cercano al aeropuerto para pasar la noche.

DIA: 2 - Vuelo Johannesburg - Livingstone - Río Chobe

Salida en vuelo regular con destino Livingstone. Llegada y traslado regular a Kasane, capital del norte de Botswana, donde a las 13.00 horas se inicia el tour oficialmente. En el campamento de Kasane tendrá lugar una charla de orientación y explicación del funcionamiento del safari. Por la tarde tendrás la oportunidad de relajarnos realizando un recorrido en barca por el río Chobe. Durante el "crucero" se pueden ver, con suerte, elefantes, hipopótamos y otros animales acuáticos. Alojamiento en un campamento situado en la orilla del Río Chobe.



DIA: 3 - Río Chobe - Parque Nacional Nxai Pan

Nos despertamos con el sol, para posteriormente iniciar nuestra ruta. Hoy recorreremos 500 Km. dirección sur para llegar al Parque Nacional de Nxai Pan donde los pastos de hierba albergan una gran variedad de vida salvaje. Parada en ruta para almuerzo tipo pic-nic y disfrutar de un safari en busca de la fauna del desierto y la flora más característica de esta área. Acampada

libre en una zona exclusiva donde la organización proveerá de lavabos y duchas.

DIA: 4 - Parque Nacional Nxai Pan

Día dedicado a explorar Nxai Pan y disfrutar de las inmensas planicies salpicadas de manadas de impalas, zebras y gacelas pastando placidamente.

Por la tarde visitaremos el magnífico grupo de Baobabs de Baines. Estos majestuosos árboles, símbolo de África, fueron inmortalizados por las pinturas del explorador Baines.

DIA: 5 - Parque Nacional Nxai Pan - Maun

Tras disfrutar de un safari matutino, abandonamos Nxai Pan y continuamos con nuestro tour hacia Maun, la entrada al Delta del Okavango. Aquí dispondremos de tiempo para visitar alguna tienda y disfrutar de una tarde relajada.

Alojamiento en un campamento.

DIA: 6 - Maun - Delta del Okavango

Hoy nos dirigimos hacia la zona occidental del Delta del Okavango, hasta llegar a un trocito de paraíso. Nuestro campamento se encuentra ubicado en una isla serenada por el sonido de hipopótamos y ranas rompiendo el silencio de la noche.



DIA: 7/8 - Delta del Okavango

Nuestro equipaje se irá con barcas motoras mientras nosotros disfrutamos de un recorrido en barca a lo largo de los estrechos canales del Delta en busca de las exóticas aves que habitan el lugar y también del elusivo antílope sitatunga. En las profundidades del Delta, abordaremos los mokoros (canoas tradicionales) que nos llevarán a explorar el impresionante paisaje de las islas donde pasaremos las próximas dos noches de acampada.

Acampada libre con servicio de lavabo y ducha limitado.

DIA: 9 - Delta del Okavango - Maun

Una vez relajados y rejuvenecidos por la belleza del Okavango, volveremos a nuestro vehículo para regresar a Maun. Opcionalmente se puede realizar un safari aéreo (100 € pago en destino) sobrevolando el Delta de vuelta a Maun. Esta es una magnífica forma de ver la imagen completa que genera este único lugar.

Alojamiento en un camping en las afueras de Maun.

DIA: 10 - Maun - Moremi

Hoy dejamos atrás Maun, para después de 100 kilómetros de recorrido, entrar en la Reserva de Moremi. Moremi es la única zona del Delta del Okavango que tiene consideración de reserva animal y es, por tanto, la mejor para la observación de la fauna

salvaje. Acampada libre en lugares exclusivos donde la organización proveerá de lavabos y duchas.

DIA: 11/12 - Moremi

Días dedicados a recorrer la reserva en busca de la gran variedad de animales y pájaros que lo habitan. Podremos absorber los sonidos y belleza de la región mientras realizamos safaris al amanecer y al atardecer. El territorio de Moremi abarca tanto zonas inundadas con abundantes canales que la comunican así como extensas zonas de tierra firme. Esta variedad de hábitats favorece también la variedad de las especies que se pueden observar. Elefantes, hipopótamos, antílopes, felinos y por supuesto una enorme diversidad de avifauna son el atractivo principal de la reserva.

DIA: 13 - Moremi - Parque Nacional Chobe

Nuestro destino hoy es el Parque Nacional de Chobe, con sus paisajes diversos y asombrosos, se convierte en el lugar ideal para continuar con nuestra búsqueda de vida salvaje. Atravesaremos la región árida de Savuti, donde se pueden divisar elefantes africanos de la sabana por sus planicies, para continuar dirección al norte. Una vez en el río Chobe realizaremos un safari a lo largo de su serpenteante orilla, con la llamada del pigargo africano, gran ave rapaz endémica de África, a nuestras espaldas.

Acampada libre en lugares exclusivos donde la organización proveerá de lavabos y duchas con servicio limitado.

DIA: 14 - Parque Nacional Chobe

Día dedicado a continuar explorando la región. El río Chobe forma una frontera al norte y en el extremo sudeste separa Chobe con La reserva de Moremi. La función principal del Parque Nacional de Chobe es la protección de los depredadores más grandes de África, así como localizar el antílope puku y la población de elefantes migratorios, que pueden superar a los 70.000.

Acampada libre en lugares exclusivos donde la organización proveerá de lavabos y duchas con servicio limitado.

Acampada libre en lugares exclusivos donde la organización proveerá de lavabos y duchas con servicio limitado.

DIA: 15 - Parque Nacional Chobe - Cataratas Victoria

Hoy cruzamos el río Zambezi en ferry. Posteriormente llegaremos por carretera a Livingstone, en el lado Zambiano de las Cataratas Victoria donde pasaremos la noche en un confortable lodge situado a orillas del Zambezi. Tiempo para visitar las ensordecadoras Cataratas Victoria y realizar algunas compras. Durante nuestra estancia aquí podremos realizar alguna de las actividades que opcionalmente se ofrecen, tales como: un excitante descenso en rafting por el cañón del Zambezi, recorrido en canoa por el alto Zambezi, paseos en elefante o sobrevolar las cascadas en helicóptero. Cena en el lodge por cuenta de cada participante.



DIA: 16 - Cataratas Victoria - vuelo Johannesburg - ciudad de origen

El tour finaliza hoy a las 10.00 horas. Traslado a Livingstone para salir en vuelo regular con destino Johannesburg, desde donde tomaremos nuestro enlace de vuelta a la ciudad de origen.

Noche a bordo.

DIA: 17 - Llegada a la ciudad de origen

Llegada a la ciudad de origen (conexiones intermedias) y fin del viaje.

COMENTARIO DEL DÍA A DÍA

Los circuitos se realizan en vehículos todo terreno adaptados y con un material de acampada que permite garantizar un cierto nivel de confort. Las acampadas se realizan prácticamente siempre en lugares con una cierta infraestructura sanitaria y, en caso de carecer de ella, la propia organización provee a los viajeros con los medios necesarios para mantener un mínimo aseo diario. El nivel de participación es mínimo y los viajeros sólo están obligados a montar y desmontar sus cómodas tiendas tipo igloo (en las que se puede permanecer de pie) y cooperar en la carga y descarga del vehículo y su remolque; de todos modos, para las otras tareas del campamento, una mano extra siempre es bien recibida!



SALIDAS 2009

**11 Abr; 02, 16 Mayo; 06 y 20 Jun; 04 y 28 Jul; 01, 15 y 29 Ago;
12 y 26 Sep; 10 y 24 Oct; 07 Nov; 19 Dic.**

PRECIOS
PRECIO POR PERSONA
3.175 €
SUPLEMENTOS

**SUPL. AÉREO 16 Jul. al 15 Sep.
SUPLEMENTO SALIDAS JUL-OCT
TASAS AÉREAS (aprox.)**

**125 €
100 €
350 €**

Notas:

* Precios calculados en base a vuelos de la cía. KLM, clase "L". Salidas desde Madrid o Barcelona. Consultar suplementos con otras taridas o ciudades de salida.

* La fecha de salida corresponde al día 2 del itinerario. Según los vuelos reservados y los horarios de los mismos podría darse el caso de tener que añadir alguna noche previa o posterior al recorrido elegido con el consiguiente incremento en el precio del viaje.

SERVICIOS INCLUIDOS:

- Vuelos regulares en clase turista con la cía KLM para los trayectos Barcelona o Madrid - Johannesburg - Barcelona o Madrid.
- Vuelos Johannesburg – punto de inicio del recorrido y punto final del recorrido –Johannesburg.
- Alojamiento según itinerario. Acampada (tiendas dobles, colchonetas, mesa, sillas y material completo de cocina).
- Alojamiento pre-tour y traslados de llegada y salida en servicio regular.
- Comidas según itinerario. La organización incluye te y/o café, pero no otras bebidas y/o agua mineral embotellada.
- Transporte en vehiculo especialmente adaptado para safaris
- Recorrido en 4 x 4, mokoros y safaris a pie en el Delta del Okavango.
- Safaris, visitas y excursiones según itinerario
- Guía profesional de habla inglesa
- Entradas a Reservas y Parques Nacionales.
- Seguro de asistencia en viaje. Consultar coberturas.
- Impuestos e IVA, en caso de ser aplicables
- Traslado de llegada y salida en servicio regular.

SERVICIOS NO INCLUIDOS:

- Bebidas en las comidas. Alcohol y refrescos.
- Tasas aéreas.
- Tasas de entrada/salida al país o aeropuertos y visados, en caso de existir (Al salir de Zambia, es necesario pagar un impuesto de 20 \$ USA.)
- Excursiones y actividades personales. En Victoria Falls: rafting, boarding, safaris en canoa, sobrevuelo en helicóptero, ultraligeros, safaris en elefante, mini-cruceiros por el río, globos, aéreo estáticos...
- Saco de dormir
- Propinas y extras personales
- Cualquier otro concepto no mencionado en el apartado de servicios incluidos

DOCUMENTACIÓ

Pasaporte en vigor con una validez mínima de 6 meses.

No se necesita visado de entrada para ninguno de los países de la ruta excepto para Zambia (el visado para este país se tramita directamente en la frontera previo pago de 50 USD por persona (la organización puede facilitar el visado de entrada en Zambia de manera gratuita si se facilitan los datos del pasaporte del viajero con una antelación mínima de dos semanas). De todos modos, los trámites fronterizos son lentos.

Para conocer la situación actual del país consultar la página WEB del Ministerio de Asuntos Exteriores WWW.MAE.ES o a través del teléfono 91 379 16 28.

SANIDAD

No hay ninguna vacuna obligatoria. Se recomiendan las vacunas contra la fiebre amarilla, cólera, tífus, tétanos y hepatitis, así como el tratamiento preventivo contra la malaria.

Para información sobre los centros sanitarios de las comunidades autónomas y las vacunas o precauciones necesarias en cada caso, consultar la página WEB del Ministerio de Sanidad <http://www.msc.es>

Para solicitar información desde la comunidad de Cataluña, llamar a los teléfonos 93 443 05 07 / 93 520 96 63 o 902 11 14 44 y para pedir cita al 93 327 05 50.

Para la comunidad de Madrid, llamar a los teléfonos 91 309 18 43 / 19 26 y para pedir cita al 91 309 56 03 / 23.

EQUIPO DE SAFARI



CONCURSO DE FOTOGRAFIA

La mayoría de las imágenes del catálogo y de los dossier de viaje son vuestras fotografías. Nos enseñan el mundo a través de la mirada del viajero y por eso nos gustan.

La participación está abierta a todas las personas que hayan contratado un viaje combinado en Viajes Tuareg, y las imágenes presentadas (tres) deben de haber sido obtenidas durante ese viaje

La fotografía ganadora tiene un premio de 1.500 € en metálico

La fotografía que quede en segundo lugar tiene un premio de 1.000 € en metálico

VIDEO (formato digital)

La participación está abierta a todas las personas que hayan contratado un viaje combinado en Viajes Tuareg, y el clip de video presentado debe tener una duración máxima de tres minutos y haber sido filmado durante ese viaje

El video ganador tiene un premio de 1.000 € en metálico

Este dossier constituye una oferta de viaje genérica que debe de considerarse como provisional por la antelación a la fecha de salida con la que se publica. En el contrato de viaje que se entrega al efectuar el pago final se detallan los servicios contratados definitivamente.

Las condiciones generales que rigen el viaje se encuentran en el Catálogo Publicitario de Viatges Tuareg y en la página web www.tuareg.com
